





Continúa tu experiencia de Renault SANDERO en:
www.renault.ec



Garantía de fábrica: Renault le ofrece una garantía de 3 años (contados a partir de la entrega del vehículo a su primer propietario) o 100.000 km (lo primero que ocurra). Renault Asistencia: El cliente puede solicitar el servicio de grúa en caso de una avería inmovilizante o de un accidente a la línea Renault Asistencia 099 655 5429. Este servicio es gratuito durante el período de garantía de fábrica. Consulte las condiciones de este servicio en el Manual de Garantía de su vehículo. Promesa de suministro de repuestos por el término establecido en la ley. Garantía de la reparación y repuestos: 1 año. Revisiones de mantenimiento cada 5.000 km o 1 año (lo primero que ocurra). La presente publicación ha sido diseñada para que su contenido sea exacto y esté actualizado en su fecha de impresión. Dentro de su política de mejora continua de los productos, Renault se reserva en todo momento el derecho de realizar modificaciones en las especificaciones, en los vehículos y accesorios descritos y representados. Dichas modificaciones se notificarán a los concesionarios Renault en la mayor brevedad posible. Por favor, verifique en su concesionario más cercano las especificaciones vigentes para el momento. Este catálogo aplica únicamente para la República de Ecuador. Debido a las limitaciones de las técnicas de impresión, los colores reproducidos en el presente documento pueden diferir ligeramente de los colores reales de pintura o de materiales de equipamiento interior. La reproducción bajo cualquier forma o por cualquier medio de toda o parte de la presente publicación está prohibida sin la previa autorización por escrito de Renault. Conoce más de Renault SANDERO en: www.renault.ec. Encuétranos en: Quito, Guayaquil, Cuenca, Ambato, Manta, Loja, Ibarra, Riobamba, Machala, Macas, Sanborondón y Azogues. 1800-RENAULT (736-285)



Conoce más en: www.renault.ec |    

RENAULT SANDERO





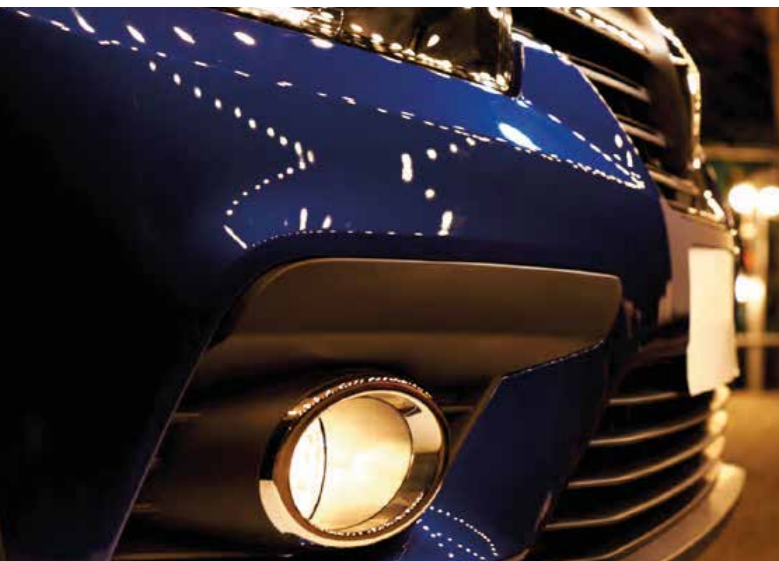
El auto para todo lo que eres

El nuevo Renault SANDERO tiene todas las características para ser tu compañero ideal a diario: gran potencia de un motor 1.6L 16V alcanzando hasta 111HP, tecnología para mayor confort como el asistente de arranque en pendiente (HSA)*, conexión con el Media Evolution** y su replicación de pantalla, sin olvidar el amplio espacio interior y su baúl de 320L para salir a donde quieras con tus amigos.

*Versión Intens.

**Se requiere el uso de un cable original del celular. Los cargos por el uso de internet y datos móviles son asumidos por el cliente.

Fotos de referencia, equipamiento según versión.



Diseño moderno

La parrilla frontal negra del nuevo Renault SANDERO resalta los faros diurnos con tecnología LED que brindan mayor visibilidad en la conducción y le dan un mejor estilo. Así como los stops traseros equipados con tecnología LED, le otorgan una firma luminosa única al nuevo Renault SANDERO.

*Foto referencial, color no disponible





**Motor 1.6L 16V 111HP:
más potencia por menos consumo**

Disfruta de la gran potencia de un motor de 111HP en todos tus trayectos con un menor consumo de combustible. Al cumplir con el estándar EURO V genera menos emisiones de gases contaminantes. Adicionalmente al estar equipado con cadena de distribución no tendrás que preocuparte por hacer el cambio de la banda nunca más.

*Versión Intens.

**Se requiere el uso de un cable original del celular. Los cargos por el uso de internet y datos móviles son asumidos por el cliente.

Fotos de referencia, equipamiento según versión.



Tecnología para una experiencia a otro nivel

Media evolution®:

Este intuitivo centro de entretenimiento viene con la función de replicación de pantalla de smartphone con Android Auto® y Apple Car Play®, dándole fácil acceso al contenido de tu dispositivo desde una pantalla táctil de 7" pulgadas, así como visualizar WAZE®, Mapas®, entre otras funcionalidades. Las entradas USB, auxiliar y la tecnología Bluetooth® complementan la conectividad del nuevo Renault STEPWAY, permitiéndote escuchar la música de tu dispositivo móvil o hacer llamadas manos libres.

El Eco-coaching

Se suma al indicador de cambio de marcha (GSI), los cuales te ayudarán a mejorar el estilo de tu conducción, buscando reducir el consumo de combustible y emisiones de CO2.

Aire acondicionado automático

Gracias al aire acondicionado automático podrás regular con mayor precisión la temperatura del habitáculo y así viajar cómodamente.

Sensor de reversa

El sensor de reversa te ayudará a maniobrar fácilmente indicándote con alertas sonoras la cercanía de cualquier obstáculo.

*Disponible en versión Intens.
Fotos de referencia, equipamiento según versión.



Seguridad en todo momento

4 airbags y estructura reforzada

Los airbags frontales para conductor + copiloto, así como los airbags laterales y la estructura reforzada del vehículo, garantizan una mejor protección de los ocupantes.

ESP - Control electrónico de estabilidad

En situaciones de emergencia, el control de estabilidad te ayudará a recuperar tu trayecto más fácilmente, controlando el frenado y la tracción de cada rueda, mejorando así la estabilidad del vehículo.

Frenos ABS

Para tu seguridad y las de tus pasajeros, los frenos ABS impiden que las ruedas se bloqueen en frenadas bruscas y mantienen una tracción máxima. Junto con el repartidor electrónico de frenado, te ayudan a disminuir la distancia para detenerte.

Fijaciones ISOFIX®

Los puestos traseros laterales están equipados con 2 fijaciones ISOFIX® que permiten anclar las sillas para bebé a la estructura del vehículo para una mayor seguridad de los más pequeños



Cinturones de seguridad de 3 puntos

El nuevo Renault SANDERO está equipado con cinco cinturones de seguridad de 3 puntos y apoyacabezas regulables en altura para todos los ocupantes. Adicionalmente, los cinturones delanteros son regulables en altura.

ESP - Control electrónico de estabilidad

En situaciones de emergencia, el control de estabilidad te ayudará a recuperar tu trayecto más fácilmente, controlando el frenado y la tracción de cada rueda, mejorando así la estabilidad del vehículo.

Cinturones de seguridad de 3 puntos

El nuevo Renault SANDERO está equipado con cinco cinturones de seguridad de 3 puntos y apoyacabezas regulables en altura para todos los ocupantes. Adicionalmente, los cinturones delanteros son regulables en altura.

HSA - Asistente de arranque en pendiente

La tecnología HSA impide durante unos segundos que el vehículo retroceda en el momento de arrancar en pendiente.



Gama SANDERO



Zen

Equipamiento:

- Nuevo motor 1.6L 16V 111HP @5.500RPM
- Dirección asistida electro-hidráulica
- 4 airbags: conductor, copiloto y laterales delanteros
- Frenos ABS
- 2 apoyacabezas delanteros y 3 apoyacabezas traseros
- Caja mecánica de 5 velocidades + reversa
- Aire acondicionado manual
- Bloqueo central
- Elevavidrios eléctricos en las 4 puertas, sistema one touch lado del piloto
- Sistema one touch lado del piloto
- Volante regulable en altura
- Retrovisores manuales en tono de la carrocería + direccionales integradas
- Faros de doble óptica
- Llave abatible (tipo navaja)
- Llantas 185/65R15 con tapacubo
- Media Evolution compatible con Android Auto y Apple Car Play
- Silla conductor regulable en altura
- Luces diurnas LED

Gama SANDERO



Intens

= Zen +

Equipamiento adicional:

- Llantas 205/55R16 con aros de aluminio dimantado
- Neblineros
- Retrovisores eléctricos
- Eleva vidrio One Touch para conductor y copiloto
- Sensor de luz
- Sensor de lluvia
- Cámara de reversa
- Sensor de reversa
- Volante en cuero TEP
- Cámara de reversa
- Sensor de reversa
- Silla trasera abatible 1/3-2/3
- Función Eco-coaching
- Control de tracción (ARS)
- Asistente de arranque en pendiente (HSA)
- Indicador de marcha (GSI)



Colores disponibles



Blanco Glacial



Cassiopee Gris



Griss Estrella



Rojo Fuego

Dimensiones y medidas



DIMENSIONES (mm)	ZEN	INTENS MT
	1,727	1,727
	1,530	1,530
	4,070	4,070
	2,590	2,590

SANDERO accesorios

Para conocer nuestro stock disponible de accesorios para tu nuevo Renault SANDERO

Visita www.renault.ec



*Disponible en versión Intens.
Fotos de referencia, equipamiento según versión.
*Foto referencial, color no disponible

FICHA TÉCNICA RENAULT SANDERO

Nomenclatura: Equipado No equipado Opcional

VERSIONES

Zen AC
1.6 TM

Intens AC
1.6 TM

DATOS TÉCNICOS

Motor 1.6 L 16v 111HP @5500 rpm	●	●
Torque 156 nm @4250 rpm	●	●
Cadena de distribución	●	●
Inyección electrónica multipunto secuencial	●	●
Dirección asistida electro - hidráulica	●	●
Frenos: Discos ventilados delanteros / Tambores posteriores	●	●
Neumáticos	185/65 R15	185/65 R15
Suspensión	Delantera: Mc Pherson, triángulo inferior y efecto anti percusión	●
	Posterior: Eje flexible semindependiente	●
Tipo de caja	Manual	Manual
Número de velocidades	5	5

DISEÑO

Faros de doble óptica	●	●
Luces direccionales en retrovisores	●	●
Retrovisores externos eléctricos	x	●
Manijas de puertas tono carrocería	●	●
Aros de acero con tapa cubo	●	x
Aros de aluminio de aleación	x	●

CONFORT

Mandos de control de radio y comandos de voz	●	●
Volante forrado en cuero	x	●
Sistema Eco - Coaching	x	●
Aire acondicionado	●	●
Elevavidrios eléctricos delanteros y posteriores (sistema one touch lado del piloto)	●	●
Radio Media Nav con cámara de reversa y sensor	○	○
Asiento posterior abatible modo 1/3 y 2/3	●	●
Computador a bordo	●	●
Altura del asiento del conductor ajustable	●	●
Indicador de cambio de marcha y temperatura exterior	x	●

FICHA TÉCNICA RENAULT SANDERO

Nomenclatura: Equipado No equipado Opcional

VERSIONES

Zen AC
1.6 TM

Intens AC
1.6 TM

DATOS TÉCNICOS

SEGURIDAD

ESP - Control de estabilidad	●	●
ASR - Control de tracción	●	●
HSA - Asistencia de arranque en pendiente	x	●
Luces diurnas LED	●	●
Sistema anti arranque por reconocimiento de llave	●	●
4 Airbags: Conductor, copiloto y laterales delanteros	●	●
Sistemas de seguridad en frenado: ABS + EBD	●	●
Fijación isofix	●	●
Bloqueo central inteligente (a partir de 10 km/h)	●	●
Sistema remoto apertura/cierre seguros de puertas	●	●
Alerta para uso del cinturón de seguridad del conductor	●	●
Cinturones de seguridad delanteros regulables en altura	●	●
Protector de carter y blindaje inferior	●	●
Faros antiniebla	x	●

PESOS / DIMENSIONES Y CAPACIDADES

Peso del vehículo (Kg)	1.070	1.082
Carga útil (Kg)	455	443
Largo (mm)	4.070	4.070
Distancia entre ejes (mm)	2.590	2.590
Ancho (mm)	1.727	1.727
Alto (mm)	1.530	1.530
Altura al piso (mm)	167	167
Capacidad de baúl (litros)	320	320
Capacidad de carga con asientos posteriores abatidos (litros)	1.196	1.196
Capacidad del tanque de combustible (galones)	13,2	13,2

GAMA DE COLORES



NOTA: las características que aparecen en esta ficha técnica son ilustrativas y no constituyen una oferta comercial. Sus especificaciones pueden estar sujetas a cambios.